

## **A MÁV Zrt-nél a különleges szabályzást igénylő küldemények igénylésének, megrendelésének rendje**

### **1. A rendkívüli - egyedi, különleges szabályzást igénylő - küldemények igénylésének, megrendelésének rendje**

Rendkívüli küldeményt csak előzetes felvételi, átvételi engedély alapján szabad a vasúti társaságnak vasúti fuvarozásra felvenni (felvételi engedély), vagy az idegen vasút/vasúti társaságtól átvenni (átvételi engedély).

#### **1.1. Az igénylés és a megrendelés menete**

A vasúti társaság a rendkívüli küldemény továbbítási igényét a jelen melléklethez csatolt „Rendkívüli küldemény engedélyezési kérelme” nyomtatvány kitöltött formában a lent megnevezett szervezeti egységekhez való eljuttatásával nyújtja be. A pályahálózat működtető a benyújtott igény alapján - az engedélyezési eljárásokról függően - legfeljebb 30 napon belül ajánlatot készít, amit az „Ajánlatadó és megrendelőlap” nyomtatványon megküld a vasúti társaság számára. A vasúti társaság az ajánlati lap visszaigazolásával rendeli meg a rendkívüli küldeménynek az ajánlatban szereplő díjért a csatolt technológia szerinti lebonyolítását. A megrendelést (ajánlat visszaigazolást) a közlekedést megelőzően legálább 8 nappal kell a pályahálózat működtető felé benyújtani. A pályahálózat működtető a kért szolgáltatást kizárólag megrendelés alapján nyújtja.

Az elszámolás alapját az „Ajánlatadó és megrendelőlap” nyomtatványon a teljesítés igazolása jelenti. A pályahálózat működtető a vasúti társaság felé a megrendelés tartalmának megfelelően havonta összesített számlát állít ki.

Felvételi (átvételi) engedély igényt és megrendelést az alábbi szervezetekhez szükséges benyújtani:

- Nemzetközi fuvarozásnál a MÁV Zrt. Pályavasúti Üzletág Forgalmi Főosztály Üzemirányító Központ Nemzetközi Rk-ügyek (NRK)  
Cím: H-1087 Budapest,  
Kerepesi út 16.  
Telefon: +36-1-511-3061  
+36-1-511-3932  
Telefax: +36-1-511-4311  
E-mail: aszodis@mav.hu  
E-mail: dibaczii@mav.hu  
E-mail: sondertrp@mav.hu
- Belföldi fuvarozásnál a MÁV Zrt. Pályavasúti Üzletág Forgalmi Főosztály Üzemirányító Központ Belföldi Rk-ügyek (BRK)  
Cím: H-1087 Budapest,  
Kerepesi út 16.  
Telefon: +36-1-313-6067  
Telefax: +36-1-511-1638  
E-mail: ukrk@mav.hu

A rendkívüli - különleges szabályzást igénylő - küldemények engedélyeinek kiadását, valamint a különleges szabályzás, illetve egyedi továbbítási engedély alapján közlekedtetett rendkívüli küldemények továbbítása során felmerült különleges teljesítések (különleges

technológia alkalmazása, különleges munkavégzés, illetve felügyeleti kísérő/k alkalmazása) leírása és díjai a következők.

## 1.2. Teljesítés igazolása

A pályahálózat működtető a vasúti társaság részére minden hónap 10-ét, 20-át és a hónap utolsó napját követő első munkanapon, faxon megküldi a megrendelt és teljesített - egyedi továbbítási engedély alapján közlekedtetett rendkívüli küldemény teljesítmények - adott dekádra vonatkozó összesítőjét. A vasúti társaságnak 5 munkanap áll rendelkezésére, hogy esetleges kifogását írásban, tételesen részletezett indoklással benyújtsa a BRK részére. Amennyiben a pályahálózat működtető részére az összesítő megküldését követő 5 munkanapon belül írásbeli reklamáció nem érkezett, a megküldött teljesítményeket a pályahálózat működtető elismertnek tekinti és a teljesítményeket havonta a vasúti társaság felé elszámolja.

Felhasznált nyomtatványok:

- Rendkívüli küldemény engedélyezési kérelme (1. sz. melléklet)
- Ajánlatadó és megrendelő lap (2, 3, 4. sz. melléklet)

## 2. Próbavonatok igénylésének, megrendelésének rendje

A próbavonatok engedélyeztetését és közlekedtetését az F2. sz. Forgalmi utasítás 29.sz. függelék előírásai szabályozzák.

### 2.1. Az igénylés és a megrendelés menete

#### *Egyszerű próbavonat*

Egyszerű próbavonat olyan vonat, amelynél az előírt sebesség nem nagyobb a továbbított járművekre, illetve a pályára engedélyezett legnagyobb sebességnél és egyéb különleges előírások nincsenek.

Bevezetését legalább 8 munkanappal az egyszerű próbavonat közlekedtetése előtt kell igényelni. Egy pályavasúti területi központ (továbbiakban: PTK) vonalhálózatát érintő egyszerű próbavonat engedélyezését az illetékes PTK Forgalmi Osztály (továbbiakban: FO), több területi központra kiterjedő egyszerű próbavonatok, pedig a BRK-nál kell igényelni.

#### *Különleges próbavonat*

Különleges próbavonat olyan vonat, amely a nagy sebesség vagy más ok miatt az általános szabályozástól eltérő, külön engedélyezési feltételekkel közlekedtethető, továbbá amely a vonat menetrendjében előírt sebességgel vagy áthaladással történő közlekedéssel biztosítja a próba sikerét.

Bevezetését legalább 10 munkanappal a különleges próbavonat közlekedtetése előtt kell kérni a BRK-tól.

Az igényt és megrendelést az alábbi szervezetekhez kell benyújtani.

- MÁV Zrt. Pályavasúti Üzletág Forgalmi Főosztály Üzemirányító Központ Belföldi Rk-ügyek (BRK)  
Cím: H-1087 Budapest,  
Kerepesi út 16.  
Telefon: +36/1/313-6067  
Telefax: +36/1/511-1638  
E-mail: ukrk@mav.hu
- MÁV Zrt. Pályavasúti Üzletág PTK, Forgalmi Osztály
  - Budapest Telefax: +36/1/511-1354
  - Miskolc Telefax: +36/1/514-1042
  - Debrecen Telefax: +36/1/513-1683

- |               |                         |
|---------------|-------------------------|
| • Szeged      | Telefax: +36/1/516-8623 |
| • Pécs        | Telefax: +36/1/515-1544 |
| • Szombathely | Telefax: +36/1/517-1017 |

## **2.2. Teljesítés igazolása**

A pályahálózat működtető a vasúti társaság részére a hónap utolsó napját követő első munkanapon a BRK által faxon megküldi a megrendelt és teljesített próbavonatok adott dekádra vonatkozó összesítőjét. A vasúti társaságnak 5 munkanap áll rendelkezésére, hogy esetleges kifogását írásban, tételesen részletezett indoklással benyújtsa a BRK részére. Amennyiben a pályahálózat működtető részére az összesítő megküldését követő 5 munkanapon belül írásbeli reklamáció nem érkezett, a megküldött teljesítményeket a pályahálózat működtető elismertnek tekinti és azokat havonta a vasúti társaság felé elszámolja.

## **2.3. Felhasznált nyomtatványok**

- Próbavonat igénylő, ajánlatadó és megrendelő lap (5. sz. melléklet)
- Havi összesített nyomtatvány a megrendelt próbavonatokra engedélyhez és közlekedtetéshez kapcsolódó szolgáltatások díjakról. (6. sz. melléklet)

**„Rendkívüli küldemény engedélyezési kérelme“**

Kérelmező: (Feladó/Vasúti társaság):

1a	Áru megnevezése NHM-kód									
1b	Hasonló küldemény (db)		1c	UIC-besorolási (PR)szám *						
2a	Kocsi sorozata <sup>(1)</sup>									
3	Teng.távolság/forgócsapcsaptáv*	mm								
4	Teng.táv.a forg.vázban <sup>(2)*</sup>	mm								
5	Tengelyszám*		6	Kocsi hossza ütközők között* (mm)						
7	Kocsi saját tömege*(t)		8	Rakomány tömege (t)						
7+8	Együttes tömeg*		9	Méterenkénti tömeg (t/m)						
10	Tengelyterhelés (t)		11	Rakomány hossza (mm)						
<b>A küldemény kritikus pontjai<sup>(3)</sup></b>										
P o n t o k	12a	12b	13	14	15	16	17		18	
	Távolság a kocsi közepétől		Sínkorona feletti magasság	Távolság a szélső tengelytől vagy forgócsaptól		Dinamikus pótlék *	Ívpótlék sugár esetén		Térigényszélesség a vágány közepétől (12+16+17)	
	egyik oldalon	Másik oldalon		"ni" (befelé)	"na" (kifelé)		∞ m *	250 m *	∞ m *	250 m *
	mm	mm	mm	mm	mm	mm	mm	mm	mm	mm
A										
B										
C										
D										
E										
F										
G										
H										

19	Megjegyzés a rakományra *: – Nem rakszelvényen túlérő – Megjegyzések a kritikus pontokra <sup>(4)</sup> – Az áru adatai: – Az áru tömegközéppontja: <sup>(5)</sup> – Különleges rakodási előírások:	
20	Feladó (neve és címe):	
20b	<b>Vasúti társaság(ok):</b> <sup>(6)</sup>	
21	<b>Feladási állomás:</b>	
22	Rendeltetési állomás:	
23	<b>Továbbítási útvonal:</b> <sup>(7)</sup>	
24	Továbbítás *: - tehervonatban, különmenetben, önerőből   V <sub>max</sub> ..... km/h	
25	Vámoló állomás :	26   Átrakó kikötő :
27a	Címzett (neve és címe):	
27b	Költségviselő (Neve és címe):	

28	A fuvarozás feltételei: <sup>(8)</sup>
----	--

28a	Megjegyzések a vasúti kocsira, illetve a járműre *: a) Normál-tengelyteher, tengelyterhelés túllépése b) Miért nem viseli a kocsi RIV/RIC feliratot c) Műszaki adatok a padlómagasságra, kerékre, hordképességre ..stb. d) Műszaki adatok a fékre e) Egyéb üzemi adatok f) Megengedett sebesség rakottan, illetve üresen g) Várható feladási idő, vagy időszak stb.
29	Fuvarozási előírások: Rakományt földelni kell-e? - * <i>Továbbítás:</i> (vontatva, önerőből és pilótával) - * <i>Besorolás:</i> (mozdony után első kocsiként, utánfutóként) - * <i>Gurítani, szalasztani, gurítódombra felhúzni:</i> (TILOS) - * <i>Kocsicsoportban</i> - * (További üzemi előírások) ..... - ..... .....
30	Rakománynak az átmeneti állomáson meghatározott irányban kell-e állnia*? .....
31	Korábbi engedélyszám *:
32	Fuvardíj többletköltség: <sup>(9)</sup>
33	A jármű futásjóságának ellenőrzése.....állomásokon*
34	1. Fuvarozási póthatáridő: <sup>(7)</sup>

### Magyarázat

\* Tetszőleges

- (1) Sorozatjel, típusszám, sülyesztett kocsiknál a vázlatrajz stb, védőkocsik, közvetítőkocsik stb.
- (2) Csak forgóvázak kocsiknál. Összetett forgóvázak kocsiknál meg kell adni a (p), (p<sub>1</sub>), (p<sub>2</sub>)
- (3) Csak rakszelvénytúllépésnél
- (4) Pl.: kritikus pontok egyenessel/ívesen kötve
- (5) Tömegközéppont koordinátái magasság /szélesség/hosszúság
- (6) A továbbításban érintett vasúti társaság(ok)
- (7) Javasolt határátmenetek
- (8) Az engedélyező vasút által meghatározott fuvarozási feltételek és egyéb előírások
- (9) Fuvarozás különleges feltételeiből - műszaki kísérés, villamos felsővezeték feszültségmegtérítése, sebességkorlátozás stb. - adódó többletfuvardíj (százalékos) meghatározása.

További tudnivalók az űrlap kitöltéséhez

1. A vasúti kocsira vonatkozó adatokat a csak abban az esetben kell kitölteni, ha a fuvarozáshoz felhasználni kívánt kocsi sorozatát, padlómagasságát stb. ismeri. Ellenkező esetben a keresztmetszeti és oldalnézeti méreteket H=1300 mm maximális padlómagasságának megfelelően kell megadni.

2. A küldemény keresztmetszeti rajzát, oldalnézetét és felülnézetét színes vonallal kell berajzolni. A szöveges adatokat ki kell tölteni. A keresztmetszetet léptékhelyesen, az oldal- és felülnézetet arányhelyesen kell felrajzolni. A rakomány mértékadó-pontjait oldalirányban a vágányközéptől, magassági irányban a sín felső életől számított mértékkel kell beméretezni.

3. A küldemény mértékadó körvonala alatt azt a határoló vonalat kell érteni, amely a küldemény egyes keresztmetszeteinek a rakszelvényből legnagyobb mértékben kinyúló részeiből tevődik össze. A mértékadó körvonal egyes pontjai a rakomány azon pontjai, amelyek

a) azonos magasságban a kocsitengelytől legtávolabb esnek és

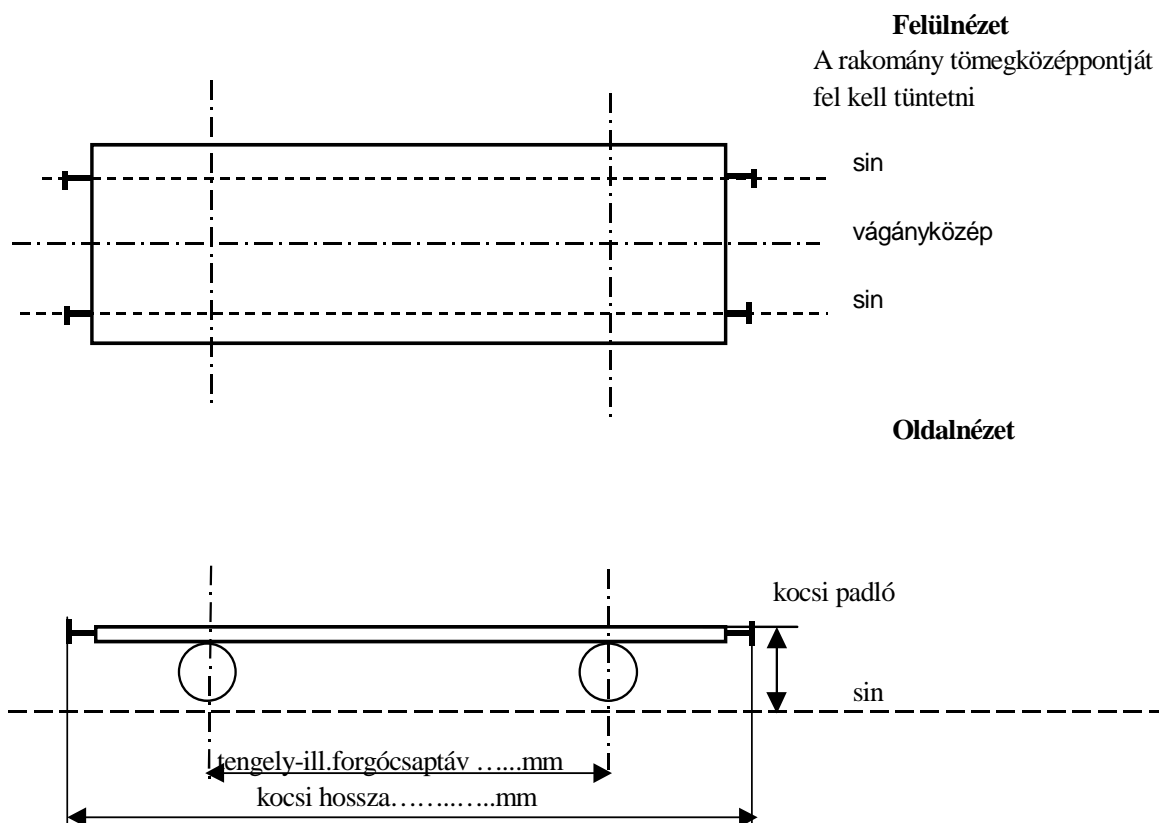
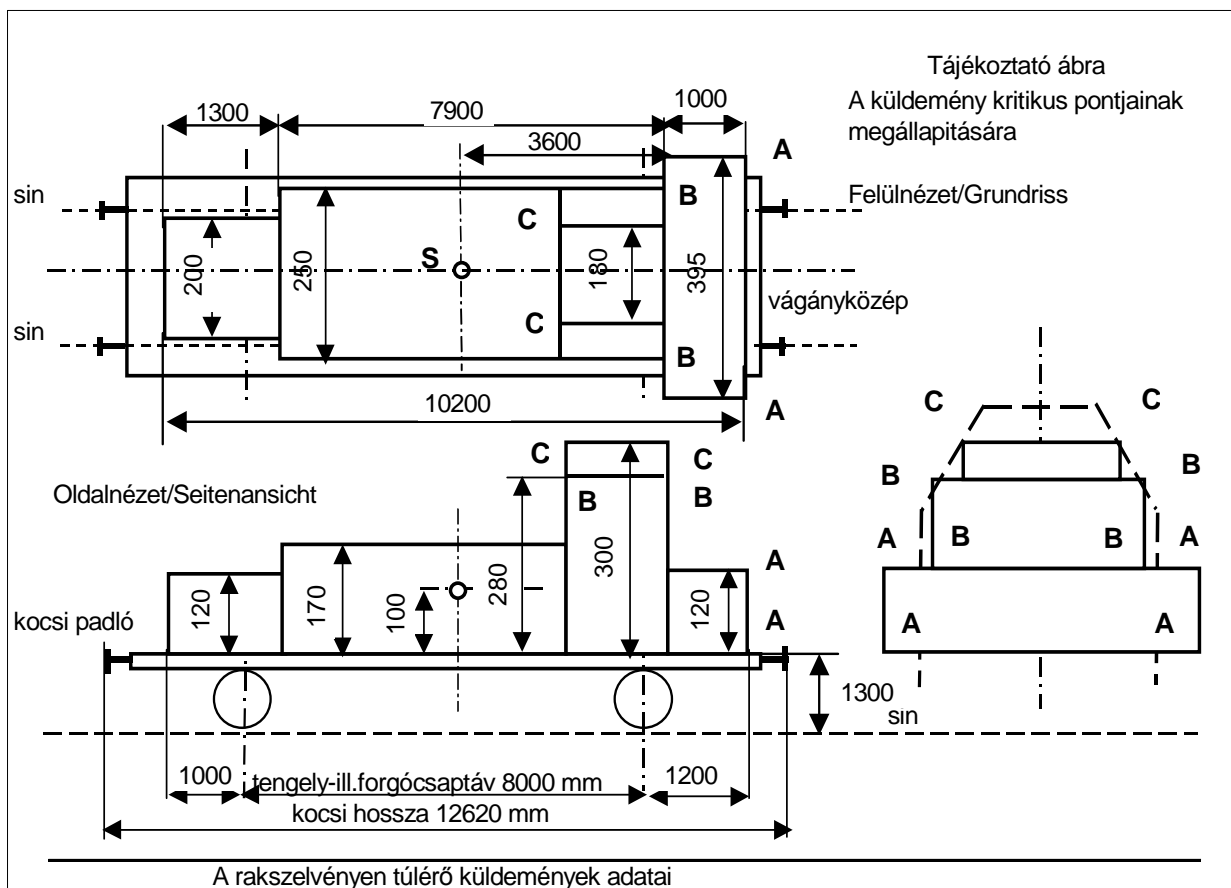
b) azonos szélességben a sínfej felett legnagyobb távolságban vannak.

Az egyes pontokat összekötő vonalakat a küldemény körvonalának megfelelően kell felrajzolni. A mértékadó körvonal egyes pontjai és a pontokat összekötő vonalak egy olyan - változó keresztmetszetű rakomány esetén a valóságban nem létező - szelvényt alkotnak, amelyeknek alapján a fuvarozás lehetőségét és feltételeit az engedélyező vasút határozza meg.

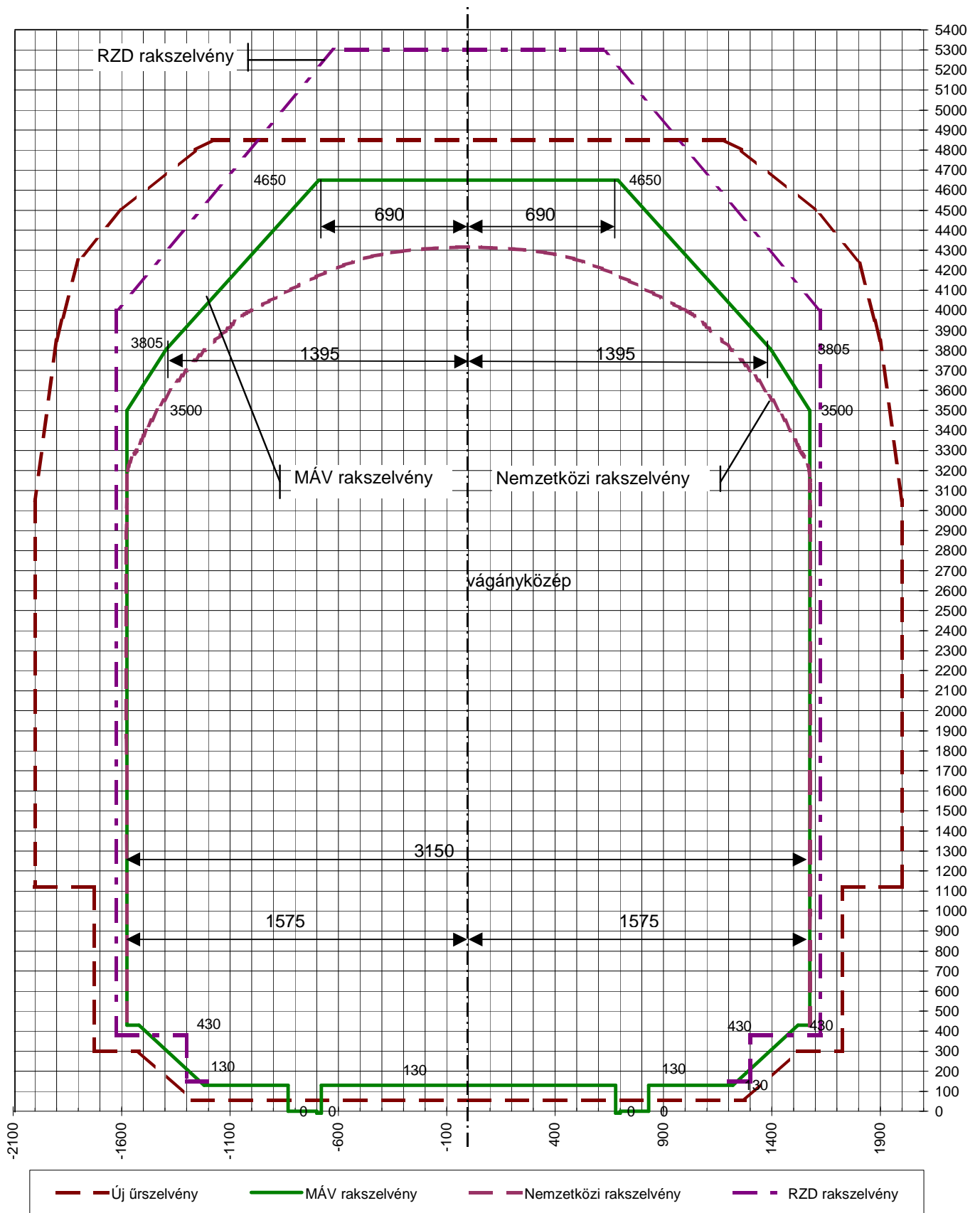
4. A rakomány tömegközéppontját a vázlatokon fel kell tüntetni.

5. Ha a rakomány a forgócsapon (kéttengelyű kocsinál a tengelyen) a kocsi vége felé túlnyúlik, a túlnyúlás mértékét az oldalnézetben fel kell tüntetni.

6. A kitöltött nyomtatványt a fuvaroztató aláírásával - ha van, bélyegzőlenyomatával - köteles ellátni.



## A küldemény mértékadó keresztmetszeti körvonala





A .....Vasútállomás által igényelt rendkívüli küldemény továbbítását a Pályavasút az alábbi különleges teljesítéseket az alábbi díj ellenében végzi el				
sorszám	Hivatkozás, mint pld MÁV Rk-			
	Továbbítási útvonal (km)	0		
	Teljesítés megnevezése	Jele	Díj	Ft,-
1.				
2.				
3.				
4.				
5.				
6.				
7.				
8.				
9.				
10.				
11.				
12.				
13.				
14.				
15.				
Összesen (Ft,-)		0		

A szolgáltatás átalánydíja

0 Ft, tételesenkénti elszámolás a felek között nincs.

Budapest,

.....  
Pályavasúti Üzletág (aláírás, bélyegző)

A fentiek szerint a rendkívüli küldemény továbbítását a fenti díjért megrendelem.	
dátum	..... Vasútállomás (név, aláírás, bélyegző)

A teljesítés a megrendelés szerint megtörtént	
dátum	..... Vasútállomás (név, aláírás, bélyegző)

MÁV Zrt. Pályavasút Üzletág Forgalmi Főosztály Üzemirányító Központ					
Vasútvállalat:				Tárgy: Havi összesített nyomtatvány a rendkívüli küldemények fel, átvételi engedélyeiről	
sorszám	Kiállítva	20..	hó:	nap:	lapszám:
	MÁV Zrt. Rk-sorsz./év	Kiadás napja	Korlátozási kód	Belföldi(B) Nemzetközi(N)	díj (Ft, ÁFA nélkül)
1					
2					
3					
4					
5					
6					
7					
8					
9					
10					
11					
12					
13					
14					
15					
16					
17					
18					
19					
20					
21					
22					
23					
24					
25					
26					
27					
28					
29					
Összesen					

Kiállító:

MÁV Zrt. Pályavasúti Üzletág Forgalmi Főosztály Üzemirányító Központ							
Vasútvállalat:					Tárgy: Havi összesített nyomtatvány a rendkívüli küldemények továbbítási engedélyeiről		
sorszám	Kiállítva	20...	hó:		nap:		lapszám:
	MÁV Zrt. Rk-sorsz./év	Kocsiszám	Felad/ belép nap	Korl. kód	eng.díj díj	klgs.teljesítések díj(Ft,ÁFA nél- kül)	összesen díj (Ft,ÁFA nél- kül)
1							
2							
3							
4							
5							
6							
7							
8							
9							
10							
11							
12							
13							
14							
15							
16							
17							
18							
19							
20							
21							
22							
23							
24							
25							
26							
27							
28							
29							
Összesen							

Kiállító:

A ..... Vasútállomás által igényelt különleges/egyszerű próbavonat közlekedtetése során a Pályavasút az alábbi különleges teljesítéseket az alábbi díj ellenében végzi el				
Telefax:				
sorszám	Hivatkozás, mint pld (megkeresés száma/ideje)			
	Továbbítási útvonal (km)		eset	Ft,-
	Teljesítés megnevezése	Díj		
1.				
2.				
3.				
4.				
5.				
6.				
7.				
8.				
9.				
10.				
11.				
12.				
Összesen (Ft,-)				0 Ft

A szolgáltatás átalánydíja

Ft, tételenkénti elszámolás a felek között nincs.

Budapest, 200...

.....  
Pályavasúti Üzletág (aláírás, bélyegző)

A fentiek szerint a különleges/egyszerű próbavonat közlekedtetését a fenti díjért megrendelem.	
dátum	Vasútállomás (név, aláírás, bélyegző)

A teljesítés a megrendelés szerint megtörtént	
dátum	Vasútállomás (név, aláírás, bélyegző)

MÁV ZRt. Pályavasút Üzletág Forgalmi Főosztály Üzemirányító Központ (BRK)					
Vasútvállalat:			Tárgy: Havi összesített nyomtatvány különleges/egyszerű próbavonat közlekedtetéséről		
Fax:					
sorszám	Kiállítva	20...	Hó:	nap:	
	MÁV Zrt. távírat száma	Kiadás ideje	Eng.díj	klgs.teljesítések díj(Ft,ÁFA nélkül)	összesen díj(Ft,ÁFA nélkül)
1			0 Ft	0 Ft	0 Ft
2					
3					
4					
5					
6					
7					
8					
9					
10					
11					
12					
13					
14					
15					
16					
17					
18					
19					
20					
21					
22					
23					
24					
25					
26					
27					
28					
29					
30					
31					
32					
33					
34					
35					
36					
37					
38					
39					
Összesen					0 Ft

Kiállító: