

Igénylőlap**„Rendkívüli küldemény engedélyezési kérelme“****Kérelmező: (Feladó/Vasútvállalat):**

| | | | |
|-----|---|----|-----------------------------------|
| 1a | Áru megnevezése NHM-kód | | |
| 1b | Hasonló küldemény (db) | 1c | UIC-besorolási (PR)szám * |
| 2a | Kocsi sorozata ⁽¹⁾ | | |
| 3 | Teng.távolság/forgócsapcsaptáv* | | mm |
| 4 | Teng.táv.a forg.vázban ⁽²⁾ * | | mm |
| 5 | Tengelyszám* | 6 | Kocsi hossza ütközők között* (mm) |
| 7 | Kocsi saját tömege*(t) | 8 | Rakomány tömege (t) |
| 7+8 | Együttes tömeg* | 9 | Méterenkénti tömeg (t/m) |
| 10 | Tengelyterhelés (t) | 11 | Rakomány hossza (mm) |

A küldemény kritikus pontjai⁽³⁾

| Pontok | 12a | 12b | 13 | 14 | 15 | 16 | 17 | | 18 | |
|--------|----------------------------|---------------|----------------------------|--|---------------|--------------------|-----------------------|---------|---|---------|
| | Távolság a kocsi közepétől | | Sínkorona feletti magasság | Távolság a szélső tengelytől vagy forgócsaptól | | Dinamikus pótlék * | Ívpótlék sugár esetén | | Térigényszélesség a vágány közepétől (12+16+17) | |
| | egyik oldalon | Másik oldalon | | "ni" (befelé) | "na" (kifelé) | | ∞ m * | 250 m * | ∞ m * | 250 m * |
| | mm | mm | | mm | mm | mm | mm | mm | mm | mm |
| A | | | | | | | | | | |
| B | | | | | | | | | | |
| C | | | | | | | | | | |
| D | | | | | | | | | | |
| E | | | | | | | | | | |
| F | | | | | | | | | | |
| G | | | | | | | | | | |
| H | | | | | | | | | | |

| | | | |
|-----|---|----|-----------------------------|
| 19 | Megjegyzés a rakományra *: <ul style="list-style-type: none"> – Nem rakszelvényen túlérő – Megjegyzések a kritikus pontokra ⁽⁴⁾ – Az áru adatai: – Az áru tömegközéppontja: ⁽⁵⁾ – Különleges rakodási előírások: | | |
| 20 | Feladó (Neve és Címe): | | |
| 20b | Vasútvállalat(ok): ⁽⁶⁾ | | |
| 21 | Feladási állomás: | | |
| 22 | Rendeltetési állomás: | | |
| 23 | Továbbítási útvonal: ⁽⁷⁾ | | |
| 24 | Továbbítás *: - tehervonatban, különmenetben, önerőből | | V _{max} km/h |
| 25 | Vámoló állomás : | 26 | Átrakó kikötő : |
| 27a | Címzett (Neve és címe): | | |
| 27b | Költségviselő (Neve és címe): | | |

Igénylőlap

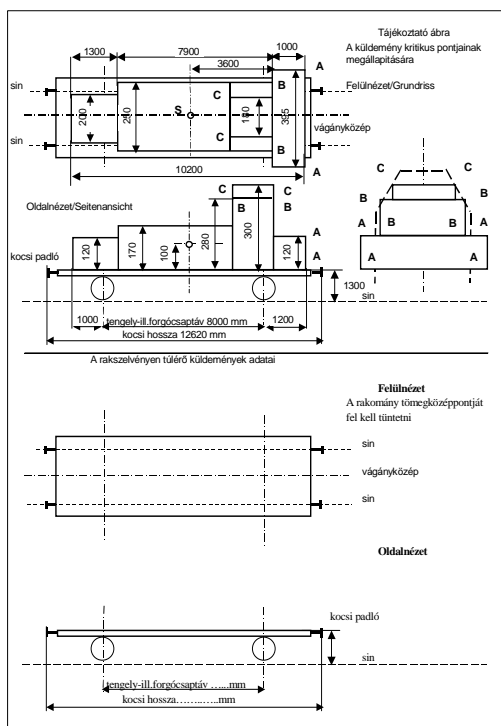
| | |
|---|---|
| 28 | A fuvarozás feltételei: ⁽⁸⁾ |
| 28a | Megjegyzések a vasúti kocsira, illetve a járműre *: <ul style="list-style-type: none"> a) Normál-tengelyteher, tengelyterhelés túllépése b) Miért nem viseli a koci RIV/RIC feliratot c) Műszaki adatok a padlómagasságra, kerékre, hordképességre ..stb. d) Műszaki adatok a fékre e) Egyéb üzemi adatok f) Megengedett sebesség rakottan, illetve üresen. g) Várható feladási idő, vagy időszak ..stb. |
| 29 | Fuvarozási előírások: Rakományt földelni kell-e? – * <i>Továbbítás:</i> (vontatva, önerőből és pilótával) – * <i>Besorolás:</i> (mozdony után első kocsiként, utánfutóként) – * <i>Gurítási, szalasztási, gurítódombra felhúzni:</i> (TILOS) – * <i>Kocsicsoportban</i> – * (További üzemi előírások) – |
| 30 | Rakománynak az átmeneti állomáson meghatározott irányban kell-e állnia*? |
| 31 | Korábbi engedélyszám *: |
| 32 | Fuvardíj többletköltség: ⁽⁹⁾ |
| 33 | A jármű futásjóságának ellenőrzése.....állomásokon* |
| 34 | Fuvarozási póthatáridő: ⁽⁷⁾ |
| Magyarázat * Tetszőleges (1) Sorozattal, típuszám, sülyesztett kocsiknál a vázlatrajz..stb., védőkocsik, közvetítőkocsik...stb. (2) Csak forgóvázas kocsiknál. Összetett forgóvázas kocsiknál meg kell adni a (p),(p ₁),(p ₂) (3) Csak rakszelvénytúllépésnél (4) Pld. : kritikus pontok egyenessel/ívesen kötve (5) Tömegközéppont koordinátái magasság /szélesség/hosszúság (6) A továbbításban érintett vasútvállalat(ok) (6)(7) Javasolt határátmenetek (7)(8) Az engedélyező vasút által meghatározott fuvarozási feltételek és egyéb előírások (8)(9) Fuvarozás különleges feltételeiből – műszaki kísérés, villamos felsővezeték feszültségmentesítése, sebességkorlátozás..stb. – adódó többletfuvardíj (százalékos) meghatározása. | |

Formázott: Felsorolás és számozás

További tudnivalók az űrlap kitöltéséhez

1. A vasúti kocsira vonatkozó adatokat a csak abban az esetben kell kitölteni, ha a fuvarozáshoz felhasználni kívánt koci sorozatát, padlómagasságát stb. ismeri. Ellenkező esetben a keresztmetszeti és oldalnézeti méreteket H=1300 mm maximális padlómagasságának megfelelően kell megadni.
2. A küldemény keresztmetszeti rajzát, oldalnézetét és felülnézetét színes vonallal kell berajzolni. A szöveges adatokat ki kell tölteni. A keresztmetszetet léptékhelyesen, az oldal- és felülnézetet arányhelyesen kell felrajzolni. A rakomány mértékadó-pontjait oldalirányban a vágányközéptől, magassági irányban a sín felső élétől számított mértékkel kell beméretezni.
3. A küldemény mértékadó körvonala alatt azt a határoló vonalat kell érteni, amely a küldemény egyes keresztmetszeteinek a rakszelvényből legnagyobb mértékben kinyúló részeiből tevődik össze. A mértékadó körvonal egyes pontjai a rakomány azon pontjai, amelyek
 - a) azonos magasságban a kocsitengelytől legtávolabb esnek és
 - b) azonos szélességben a sínfej felett legnagyobb távolságban vannak.
 Az egyes pontokat összekötő vonalakat a küldemény körvonalának megfelelően kell felrajzolni. A mértékadó körvonal egyes pontjai és a pontokat összekötő vonalak egy olyan - változó keresztmetszetű rakomány esetén a valóságban nem létező - szelvényt alkotnak, amelyeknek alapján a fuvarozás lehetőségét és feltételeit az engedélyező vasút határozza meg.
4. A rakomány tömegközéppontját a vázlatokon fel kell tüntetni.
5. Ha a rakomány a forgócsapon (kéttengelyű kocsinál a tengelyen) a koci vége felé túlnyúlik, a túlnyúlás mértékét az oldalnézetben fel kell tüntetni.
6. A kitöltött nyomtatványt a fuvaroztató aláírásával – ha van, bélyegzőlenyomatával - köteles ellátni.

Igénylőlap



A küldemény mértékadó keresztmetszeti körvonala

